

Une démarche de créativité autour du papier kraft

Voici dans un second temps la même démarche pédagogique illustrée avec une formation pédagogique pour les instituteurs et professeurs des écoles de cycle 1, et des ateliers menés avec des classes de cycles 1. Le matériau utilisé est le papier kraft et le but est d'apporter à chacun des moyens techniques et expressifs, des compétences et des connaissances afin de réaliser une production en volume.

Etape 1 : Exploration des possibilités sensorielles

Il s'agit d'explorer toutes les possibilités plastiques du matériau.



Mise en commun : les productions sont commentées.

Les élèves s'expriment sur les actions exercées, les effets produits, leurs goûts, impressions, perceptions, réactions, émotions ...

L'enseignant complète les propos des élèves par l'apport de vocabulaire adapté : vocabulaire plastique, émotionnel, adjectifs précis, etc...

Etape 2 : Acquisition de moyens d'expression

a) Structuration : Réalisation du répertoire collectif

Suite à la mise en commun, un répertoire peut être créé à partir de photographies des travaux des élèves.

Exemple :

ACTIONS

EFFETS

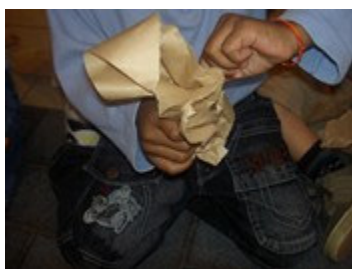
Froisser



Tordre



Déchirer



Nouer



b) Approfondissement : Productions personnelles

Il s'agit de mutualiser les découvertes de la première étape afin d'avoir un large éventail d'actions possibles.
La consigne est volontairement large (représenter un personnage, un animal ou un objet) afin de recueillir un maximum de propositions et donner des idées à chacun lors de la mise en commun.



Une séance d'apport culturel permet de déterminer des caractéristiques de productions artistiques en trois dimensions. Aborder les sculptures de l'école troyenne du XVI^e siècle représente une opportunité intéressante du fait de la richesse du patrimoine champenois.

Mise en commun : les productions sont commentées.

Les élèves s'expriment sur les actions exercées, les effets produits, leurs goûts, impressions, perceptions, réactions, émotions ...

L'enseignant complète les propos des élèves par l'apport de vocabulaire adapté : vocabulaire plastique, émotionnel, adjectifs précis, etc...

Etape 3 : Création

Il s'agit à nouveau de représenter un personnage ou un animal, mais en introduisant des contraintes particulières, qui vont faciliter l'expressivité de la création : il doit tenir debout seul, et avoir une posture ou une expression particulière (mouvement, expression d'un sentiment...).

De nouveaux matériaux (fil de fer, ficelle,...) sont mis à disposition et vont faciliter la concrétisation des postures.



Mise en commun : les productions sont commentées.

Les élèves s'expriment sur leurs intentions de représentation, les effets produits, leurs goûts, impressions, perceptions, réactions, émotions ...

L'enseignant complète les propos des élèves par l'apport de vocabulaire adapté : vocabulaire plastique, émotionnel, adjectifs précis, etc...

Prolongements possibles :

Travailler le volume avec d'autres matériaux : argile, matériaux de récupération assemblés, carton etc...