

Intégrer une ressource externe dans l'ENT ONE



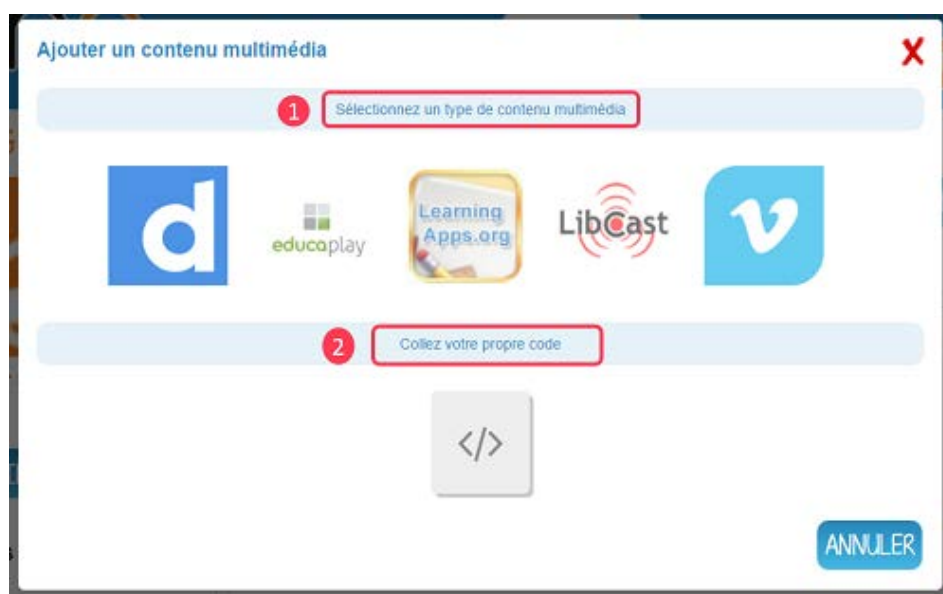
Dans les différentes applications de ONE (blog, cahier multimédia, messagerie, cahier de textes ...), vous pouvez intégrer des ressources externes comme des exercices interactifs, des vidéos, des murs collaboratifs, etc.

Pour cela, rendez-vous sur une application ONE, cliquez sur le bouton "Créer" et accédez à l'éditeur de texte. Cliquez sur l'icône multimédia présente dans la barre d'édition.



La fenêtre d'ajout de contenu multimédia s'ouvre et propose de :

- 1) Sélectionner un type de contenu multimédia ;
- 2) Coller un code d'intégration.



1/ Intégrer un type de contenu multimédia proposé par défaut

Différentes ressources sont proposées par défaut sur ONE (LearningApps, Educaplay, YouTube, Dailymotion, Vimeo et Libcast) et peuvent être intégrées à un service en recopiant leur adresse internet (ex : learningapps.org/1465447).

a) Copiez d'abord l'adresse URL du contenu



b) Intégrez la ressource dans une application

Cliquez sur l'icône du type de contenu à insérer, LearningApps par exemple.



Une nouvelle fenêtre s'ouvre, dans laquelle vous pouvez coller l'adresse de la ressource en question (1). Une prévisualisation du contenu s'affiche (2), si vous souhaitez l'intégrer, cliquez sur le bouton "Appliquer" (3).



La ressource est maintenant intégrée à votre contenu ONE !

2/ Ajouter une ressource dont le type n'est pas proposé par défaut

Si le type de la ressource à intégrer n'est pas proposé par défaut, il faudra coller le code d'intégration.

a) Exemples de contenus à intégrer via le code embed ou iframe

Il existe de nombreuses ressources internet que vous pouvez intégrer sur ONE si le code d'intégration lié est proposé.

Voici quelques exemples de sites qui proposent des ressources intéressantes que vous pouvez intégrer sur les contenus partagés :

- Les vidéos du site [Les Fondamentaux](#) ;
- [Padlet](#) qui propose des murs collaboratifs ;
- [Scratch](#) pour l'apprentissage des élèves au codage informatique.

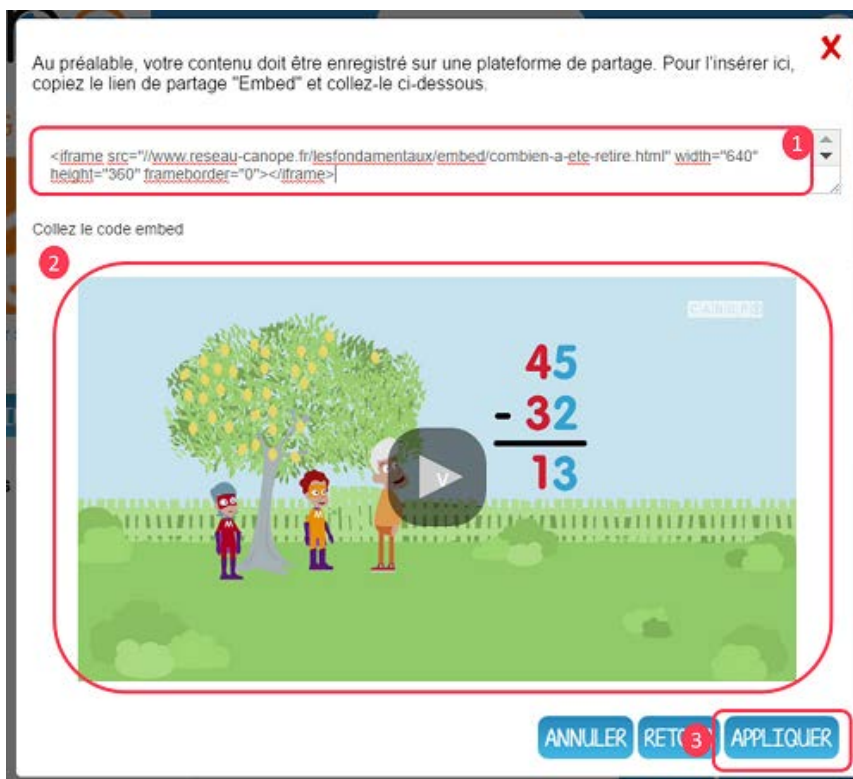


b) Collez le code d'intégration pour intégrer la ressource sur ONE

Une fois le code d'intégration copié, vous pouvez insérer la ressource dans toutes les applications dotées de l'éditeur de texte en cliquant sur l'icône d'intégration ci-contre.

Une fenêtre s'ouvre, vous pouvez alors :

- 1) Coller le lien d'intégration de la ressource ;
- 2) Voir un aperçu du contenu à intégrer ;
- 3) Cliquer sur le bouton « Appliquer » pour intégrer la ressource au contenu.



La ressource est maintenant intégrée à votre contenu ONE !