

Redimensionner / alléger des images ou des photos avec Photofiltre



Photofiltre est un logiciel freeware de retouches de photos. Pour une publication sur un site web, il est nécessaire d'alléger le « poids » de vos photos en les redimensionnant.

1- Vous n'avez qu'une seule image à réduire.

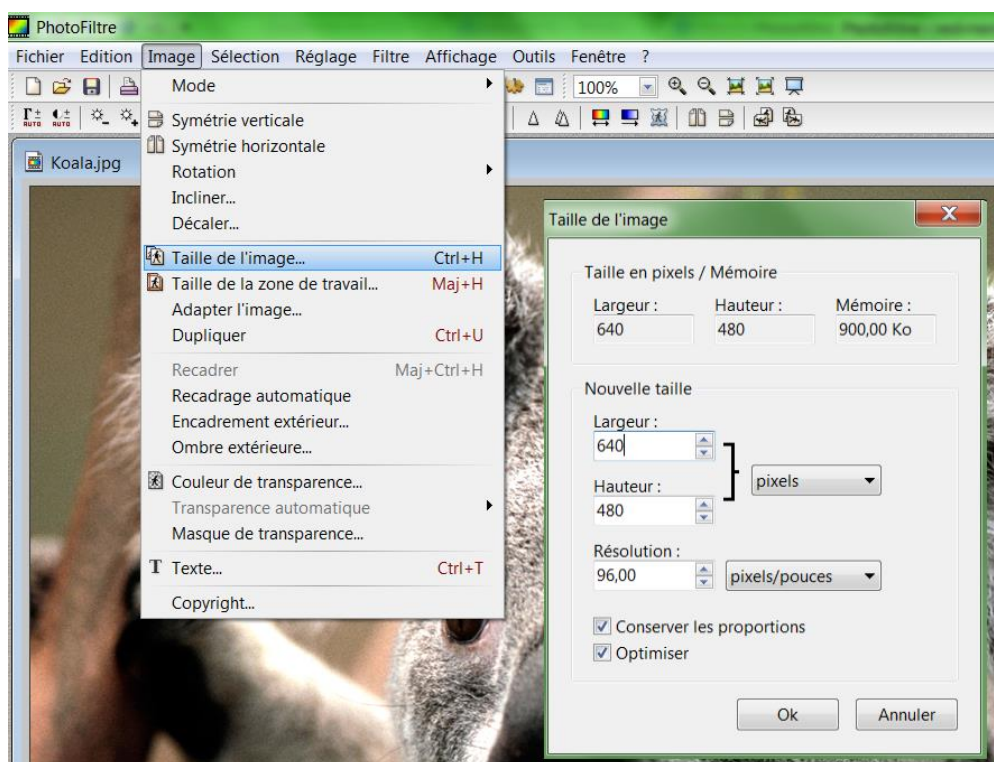
Attention :

Toujours travailler sur des copies des images car la réduction est irréversible.

Si vous réduisez directement une image originale, utilisez "Enregistrer sous..." pour enregistrer votre image réduite sous un autre nom afin de conserver l'original.

Ouvrez-la dans Photofiltre.

Menu Image > **Taille de l'image**



Taille originale

Zone Nouvelle taille

Résolution

Conservation des proportions

Bouton OK

Modifiez les dimensions de l'image en changeant les valeurs de la zone **Nouvelle taille**. Si vous cochez la case **Conservation des proportions**, la modification d'une valeur entraîne automatiquement la modification de l'autre dimension de l'image.

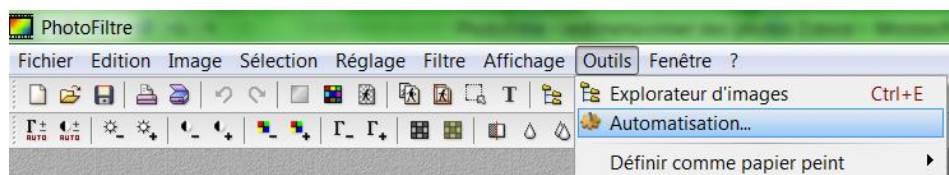
Pour une publication sur un site web, la taille de **640 x 480** est adaptée.

Validez par le bouton **OK**.

2- Vous avez une série de photos à réduire.

Ouvrez Photofiltre

Menu **Outils** > **Automatisation**



La première chose à faire est de créer un **dossier d'export**, c'est-à-dire le dossier dans lequel seront enregistrées vos photos réduites.

Cliquez sur ce bouton  de la zone dossier d'export pour ouvrir l'explorateur de dossiers.

Remarques :

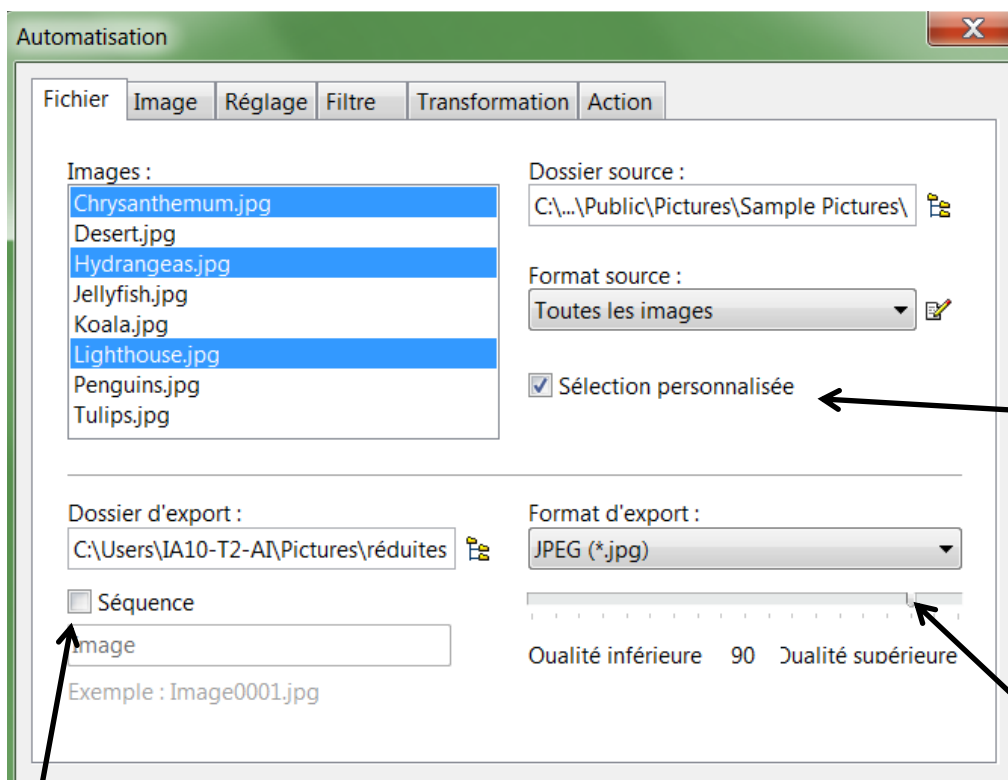
Vous pouvez créer le dossier d'export avant d'ouvrir Photofiltre.

Photofiltre ne vous autorisera pas à réduire des images si vous n'avez pas défini ce dossier.

C'est une bonne chose car cela vous évitera d'écraser vos originaux par des images réduites et donc dégradées.

Images du dossier source

Définir le dossier d'export



Dossier source

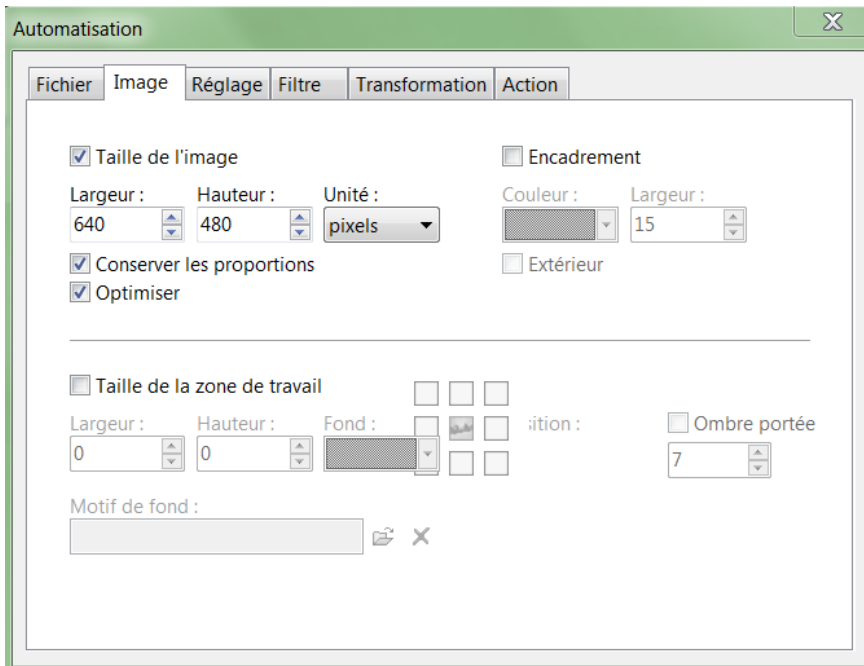
Case à cocher si vous ne voulez pas sélectionner toutes les images

Cocher la case **Séquence** pour renommer les images.

Taux de compression des images JPEG laisser la valeur par défaut : 90

Cherchez ensuite les photos à réduire en navigant dans la zone **Dossier source**.

Pour en sélectionner seulement quelques-unes, cochez la case **Sélection personnalisée** et choisissez une par une les images en maintenant enfoncée la touche **Ctrl** pendant la sélection.



Passez à l'onglet **Image**

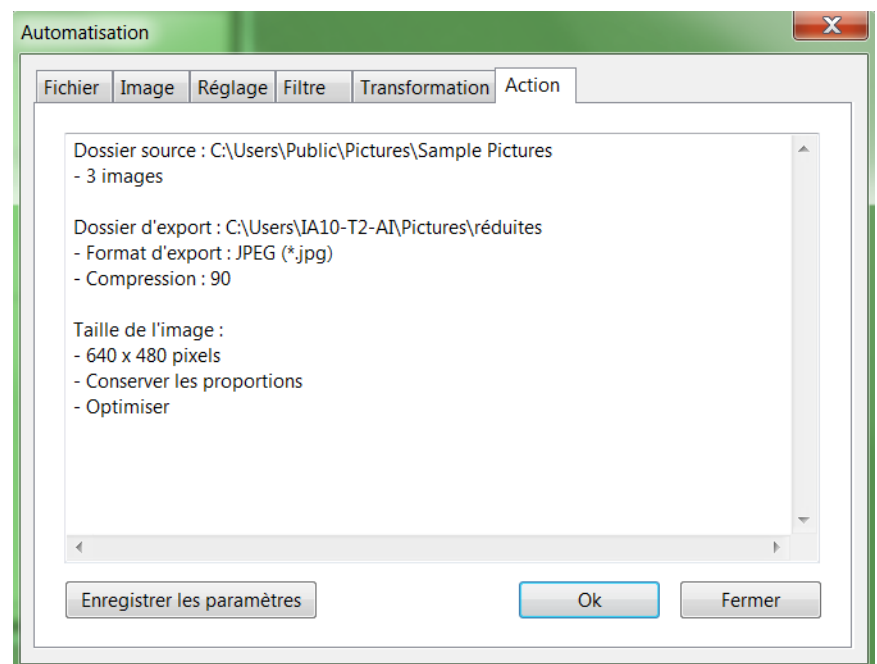
Définissez la nouvelle taille de l'image en modifiant les valeurs **Largeur / Hauteur**

Laissez cochée la case **Conserver les proportions** pour éviter de déformer l'image.

Terminez par l'onglet **Action**.
Il récapitule les paramètres définis pour la réduction des images.

Validez par **OK**

Les photos réduites s'ouvrent alors toutes dans Photofiltre mais on peut fermer le logiciel car elles sont aussi enregistrées dans le dossier d'export.



Il est possible de conserver les réglages pour la prochaine opération de réduction d'images en cliquant sur **Enregistrer les paramètres**.

[Lien pour télécharger le logiciel :](http://photofiltre.free.fr/download.htm)

<http://photofiltre.free.fr/download.htm>