

## Jeu de piste

### À la recherche de vrais spécialistes



## Présentation de l'activité

Vous trouverez dans ce dossier :

- La correction jeu de piste
- Le jeu de piste

Ce jeu peut être réalisé après une visite guidée pour vérifier les connaissances ou après le questionnaire parcours découverte du musée (voir document sur le site).

<b>Niveau</b>	<ul style="list-style-type: none"><li>• Primaire cycle 3</li><li>• Collège</li><li>• Lycée professionnel</li><li>• Eventuellement 1<sup>ère</sup> techno et 1<sup>ère</sup> générale</li></ul>
<b>Compétences et capacités travaillées</b>	<ul style="list-style-type: none"><li>• Se repérer dans un musée</li><li>• Reasonner, justifier une démarche et les choix effectués ; développer son jugement : penser par soi-même et avec les autres</li><li>• Coopérer et mutualiser, agir individuellement et collectivement</li><li>• Analyser et comprendre un document</li><li>• Se repérer dans le temps : construire des repères historiques - se repérer dans l'espace : construire des repères géographiques</li><li>• Conduire des démarches historiques et des argumentations</li></ul>

### Organisation :

Les élèves en groupe se divisent les tâches (étapes) pour ensuite mutualiser les réponses et trouver les solutions. Ils sont amenés ainsi à s'organiser, se répartir les objectifs, mutualiser et confronter leurs hypothèses.

### Objectif :

Les élèves doivent répondre à des questions.

	<b>Aller chercher les réponses dans la/les salles</b>	<b>Indices</b>	<b>Réponses</b>
C'est une caractéristique Bonaparte, il s'agit d'un accessoire qu'il porte sur de nombreuses œuvres.	Salle 1 + œuvres dans les différentes salles	C'est un chapeau	Le bicorne
L'ouvrage en question a permis de mettre en place des règles en France et dans le reste de l'Europe. Encore de nos jours il est utilisé.	Salle 3		Le Code Civil
Il s'agit d'un objet du quotidien qui à l'époque a permis de transmettre au peuple l'histoire de Napoléon	Salle 1	On s'en sert pour manger	Une assiette parlante
Cette peinture représente Napoléon d'une manière élégante et forte tout en étant dans une atmosphère hostile.	Salle 2	C'est une élève de David	La peinture « Bonaparte franchissant le Saint Bernard »
Cet objet est petit, rond et brillant. Il a permis à Napoléon de créer une économie stable.	Salle 3	C'est une pièce de monnaie	Un Franc Germinal
Les différentes photos	Salle 1, 2 et 3		Une poupée, une médaille de la légion d'honneur, un boulet et un bonnet d'ourson
Est-ce que Napoléon a un rapport avec la numérotation des rues en France ?	Salle 3	Réformes	Vrai
Napoléon a-t-il abdiqué à Fontainebleau en 1814 ?	Salle 2	Bataille, multimédia	Vrai
La bataille de boules de neiges est vraiment arrivée.	Salle 4		Faux
Fort Boyard a été bâti sous la demande de Napoléon	Salle 3		Vrai
Etape 5	Salle 4		



## Jeu de piste – À la recherche de vrais spécialistes

**Flash info** : le musée vient d'être cambriolé ! Le voleur a dérobé des objets et les a remplacés par des faux. La police a retrouvé sur place une lettre qui dit :

« Bonjour à tous,

*En effet j'ai volé au musée quelques-unes de ses précieuses pièces mais mon but n'est pas de les revendre. Je suis un fan de Napoléon et je souhaite tester vos compétences en tant que spécialistes de Napoléon.*

*Les objets vous seront rendus lorsque vous aurez répondu à toutes mes énigmes.*

*Mais ne tardez pas trop, si à minuit je n'ai pas toutes les bonnes réponses vous pouvez dire adieu à ces objets !! »*

Vous avez compris le message ? Vous êtes des spécialistes de Napoléon on compte sur vous pour le prouver et pour sauver le musée.

**Attention à bien tenir compte de tous les indices qui se dissimulent ! Lisez bien les consignes !**

### • **Étape 1**

Tout d'abord **il faut faire la liste de tous les objets qui ont été volés et remplacés**. Voici les indications laissés par le criminel pour vous aider.

1. C'est une caractéristique importante du personnage de Bonaparte, il s'agit d'un accessoire qu'il porte sur de nombreuses œuvres. Et il ne le porte pas comme tout le monde



Indice : allez en salle 1

2. L'ouvrage en question a permis de mettre en place des règles en France et dans le reste de l'Europe. Encore de nos jours il est utilisé.



Indice : allez en salle 3

3. Il s'agit d'un objet du quotidien qui à l'époque a permis de transmettre au peuple l'histoire de Napoléon.



Indice : allez en salle 1

4. Cette peinture représente Napoléon d'une manière élégante et forte tout en étant dans une atmosphère hostile.



Indice : allez en salle 2

5. Cet objet est petit, rond et brillant. Il a permis à Napoléon de créer une économie stable.



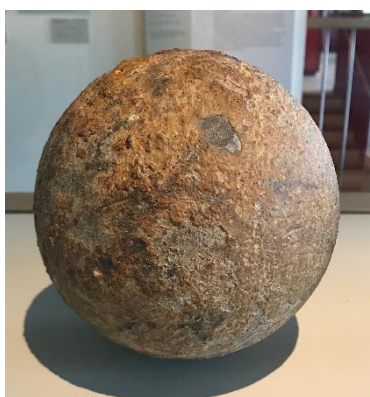
Indice : allez en salle 3

Vous avez trouvé les noms des objets volés ? C'est un bon début afin de prouver que vous êtes de vrais spécialistes !

NUMERO	OBJETS

## • Étape 2

Le brigand a laissé des images, il souhaite qu'on dise **à quoi ils correspondent et servent**. Cherchez dans le musée.



### • Étape 3

Cette étape consiste en un **vrai ou faux**, essayez d'avoir un sans-faute pour que le méchant nous croit.

- Est-ce que Napoléon a un rapport avec la numérotation des rues en France ?

Vrai                      Faux



Indice : allez en salle 3

- Napoléon a-t-il abdiqué à Fontainebleau en 1814 ?

Vrai                      Faux



Indice : allez en salle 2

- La bataille de boules de neiges est vraiment arrivée.

Vrai                      Faux



Indice : allez en salle 4

- Fort Boyard a été bâti pour protéger Rochefort, selon l'initiative de Napoléon.

Vrai                      Faux



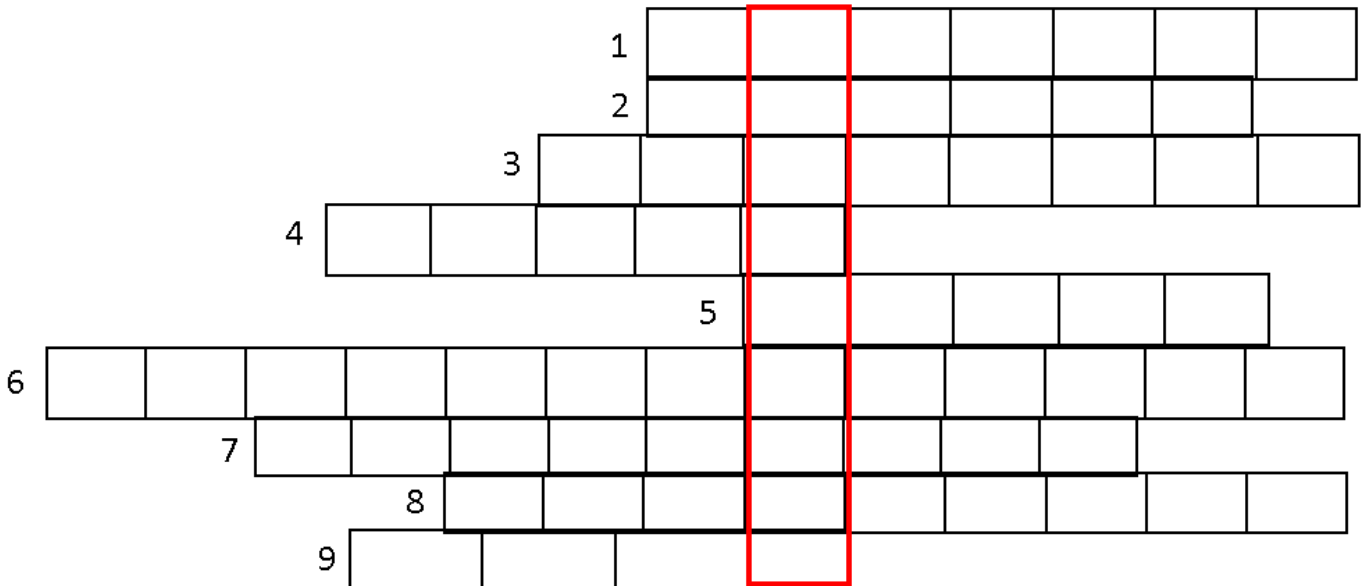
Indice : allez en salle 3

### • Étape 4

Voici une grille de mots croisés. Afin de découvrir le mot caché dans la colonne rouge **vous devez trouver les mots qui correspondent aux définitions que nous a données le criminel.**

Les définitions correspondent à des objets et des lieux, vous les découvrez en vous baladant dans les différentes salles du musée.

- 1) La ville où est né Napoléon Bonaparte
- 2) Utilisé lors des différentes guerres, on les chargeait dans des canons
- 3) Arme à feu
- 4) Arme en longueur, pointue et utilisé pour attaquer
- 5) Les soldats exposés dans le musée sont composés de cette matière
- 6) L'île sur laquelle Napoléon c'est fait exiler
- 7) C'est un objet du quotidien qui permettait aux soldats de se préparer des boissons chaudes
- 8) Soldats de l'infanterie de Napoléon
- 9) Arme avec un manche et une longue lame



Alors à quoi correspond le mot découvert ? A-t-il une importance dans la vie de Napoléon ?

### • Étape 5

Pour cette dernière étape le criminel souhaiterait que vous nous disiez **comment se déroulait la jeunesse de Napoléon**. Et plus précisément son passage à l'école militaire, savoir quel cours il suivait, les horaires qu'il avait etc.

Si tu réponds juste à cette question nous aurons fini et le criminel nous rendra définitivement les objets !



Indice : allez en salle 4