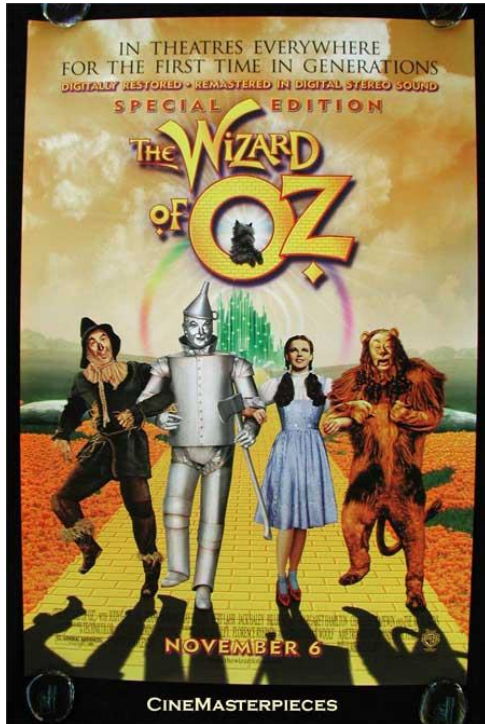


ECOLE ET CINEMA 2015 2016

Le magicien d'Oz



« La jeune Dorothy vit avec son oncle, sa tante et leurs trois ouvriers dans sa ferme du Kansas. Elle rêve d'aller "au-delà de l'arc-en-ciel"... Un jour, un terrible cyclone s'abat sur le Kansas et l'emporte dans un pays enchanté, habité par le petit peuple des Munchkins. Dorothy part alors à la recherche du maître des lieux, le Magicien d'Oz, seul capable de les faire revenir chez eux. Sur le chemin semé d'embûches, elle rencontre l'homme de paille, l'homme de fer blanc et le lion peureux, qui l'accompagnent chez le Magicien. »

Film musical, conte

"Le Magicien d'Oz" (The wizard of Oz)
Victor Fleming - Etats-Unis - 1939 – 1h41 mn.

Quelques éléments pour les enseignants :

- **les débuts du parlant** : depuis 1927, le parlant permet de plus gros budgets.
- **les débuts de la couleur** : le technicolor (3 pellicules de 3 couleurs différentes)
- **Un grand classique du cinéma** : les films de genre s'installent à **Hollywood**
- **Le « Star system »** : qui contribue à l'identification du spectateur au héros. (Voir la place de Judy Garland sur les affiches, laquelle a été en concurrence avec Shirley Temple pour tourner le film.)
- **un film moralisateur** : (– code Hayes 1930-1966) : la production hollywoodienne de l'époque vise à limiter la violence, le sexe, l'alcool et la drogue des images cinématographiques.
- **quelques films contemporains** :
 - Blanche Neige et les sept nains – 1938- Walt Disney
 - La chevauchée fantastique -1939 - John Ford
 - Autant en emporte le vent – 1939 – Victor Fleming (le réalisateur du Magicien d'Oz et la même année)
- **les Oscars** : 2 Oscars pour ce film.
- **le réalisateur Victor Fleming**
- **la sortie du film** : un véritable événement, un succès mondial.
- **l'adaptation** : le roman de Frank Baum (1900) a connu un succès mondial. Le film en est une adaptation très libre.

Avant la séance : des outils pour mieux apprécier et comprendre / l'affiche, /la bande annonce/
quelques repères culturels

Après la séance : /**axe de travail** : le merveilleux, passage du réel à l'irréel / les personnages **parcours culturel**, mise en réseau, **questions de cinéma** : un « musical »/ trucages **arts visuels** /**liens vers d'autres sources**/

Avant la séance

Eveiller la curiosité des enfants, réactiver des savoirs

Construire avec les élèves des outils pour mieux apprécier le film.

Donner des clés, donner envie.

1. S'appuyer sur la lecture d'affiches, éventuellement des photographies (site enfants du cinéma et site officiel du film)

Se reporter si nécessaire au document lecture d'affiches disponible sur la page « école et cinéma » de ce site.

Affiche sur le site enfants de cinéma [ici](#), d'autres [ici](#)

Recherches et **émission d'hypothèses** sur le genre, l'époque, le scénario du film.

A repérer : Les couleurs très vives (technicolor), l'importance du chemin jaune, la place donnée à la fillette, l'arc en ciel, les typographies et les affiches de différentes langues (succès mondial), les personnages.

2. découvrir le film par la bande annonce

Sur le [site Dailymotion](#) . La bande annonce proposée est en anglais, les enfants verront une version doublée.

Une allusion est faite au livre de Frank Baum.

On peut y repérer les moments en sépia et ceux en couleurs, le chemin jaune, les moments chantés ou dansés, les personnages et faire des hypothèses.

On peut aussi repérer quelques mots de vocabulaire en anglais à la fin du générique et rechercher leur signification ensemble à partir des mots connus et des indices donnés dans la bande annonce

srarecrow	épouvantail
Tin man	L'homme de métal
Cowardly lion	Le lion peureux
wizard	magicien
Good witch	Bonne sorcière
Little munchkins	Petits munchkins
The wizard of oz	

3. Présenter quelques éléments de contexte

Une ferme du Kansas, Un cyclone

4. Présenter le début du conte de Frank Baum

Pendant la séance

Je propose de demander aux enfants de prêter attention aux paroles des trois personnages qui travaillent à la ferme, c'est essentiel pour comprendre comment et sous quelle forme on les retrouve ensuite dans le film.

Après la séance

Mots clés

Adaptation, comédie musicale, enfance, conte, initiation, star, chansons, rencontre, merveilleux, magique, sorcières, décor, trucage, Hollywood, star system, Oscar

Un axe de travail : le merveilleux, le conte

Se familiariser avec le conte classique, décrire les éléments du conte (cycles 2 et 3)

Apprendre à distinguer réel et imaginaire dans une œuvre de fiction (cycle 2)

Le merveilleux plonge le lecteur ou le spectateur dans un monde où le surnaturel se mêle à la réalité sans que le héros s'en étonne.

Exactement ce qui arrive à Dorothée.

Contes merveilleux : où apparaissent des êtres merveilleux : elfes, fées, lutins bienveillants

Pour être sûr qu'il s'agit bien d'un conte. Repérer la trame narrative, les personnages.

Après avoir lu, raconté ou évoqué des contes connus des enfants, on peut dans le déroulement de ces récits identifier certains des éléments de la trame narrative. On pourra les retrouver ensuite dans « le magicien d'Oz »

Repérer les ingrédients du conte : la magie (chaussures magiques, sorcières, un voyage initiatique...)

Les invariants du conte initiatique

Le passage qui opère une régression, permet au héros de rencontrer sa peur et de la vaincre. *Ici le cyclone*

La métamorphose, *ici celle des 3 personnages accompagnant Dorothy mais aussi celle de Dorothy elle-même (souliers magiques, rouge à lèvres)*

Le voyage *le chemin de briques jaunes*

Les épreuves

Le temps suspendu, la scène finale qui signe le retour dans le monde réel

Comment passe-t-on du réel au merveilleux ?

Comparer les moyens littéraires et les moyens cinématographiques pour mettre en évidence la spécificité de chacun.

Dans le magicien d'Oz

- On passe du noir et blanc ou plutôt sépia, à la couleur. C'est un moyen cinématographique. On voit l'arrivée du cyclone, symbole de passage. Dorothy est seule, elle est inconsciente.

Les images qui défilent par la fenêtre (écran dans l'écran) **trucage**

L'arrivée dans le monde des Munchkins

Rôle de la bande son, voir le document [pistes musicales](#)

L'extrait sur youtube

- Comparaison des traitements littéraires et cinématographiques
[Le texte de Frank Baum](#). On peut faire une lecture du début du texte (pages 1 à 5)

Dans le texte (page 3) il n'est fait aucune allusion aux « visions » de Dorothy pendant le cyclone.

Œuvres en réseau

Un film d'animation « Alice au pays des merveilles »

Dans « Alice au pays des merveilles », le titre lui-même donne toutes les indications sur le type d'univers dans lequel Alice va évoluer.

Alice s'endort et c'est le sommeil qui marque le passage, puis le passage dans le terrier ou les règles du réel n'existent pas (le haut en bas...)

→ Dans le texte de Lewis Carroll

...car la chaleur du jour l'endormait et la rendait lourde,) se demandant si le plaisir de faire une couronne de marguerites valait bien la peine de se lever et de cueillir les fleurs, quand tout à coup un lapin blanc aux yeux roses passa près d'elle.

Il n'y avait rien là de bien étonnant,

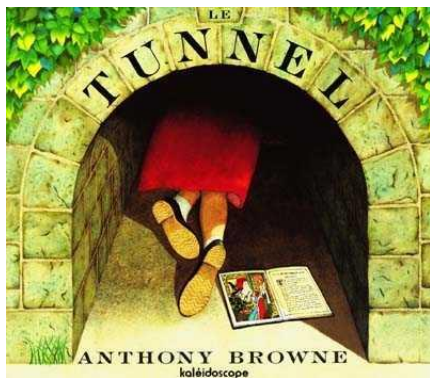
[Texte complet sur Wikipédia](#)

→ Alice au pays des merveilles, Walt Disney 1951 film d'animation, dessin animé , la [scène du terrier et de la chute sur youtube](#)

deux films d'animation déjà vus dans le cadre d'école et cinéma :« mon voisin Totoro » et « Ponyo sur la falaise »

Un album jeunesse

« Le tunnel » Anthony Browne



Le passage dans le tunnel est aussi le passage entre le monde réel et le monde merveilleux.

Les personnages

Une reconstruction collective du scénario va aider à repérer les personnages et à vérifier

Les hypothèses faites à leur sujet avant la séance de cinéma.

On peut aussi proposer de représenter chacun un personnage et discuter ensuite. Comme dans le film « Ponyo », les enfants peuvent représenter un état ou un autre du personnage.

Le début du film annonce des caractéristiques des trois complices de Dorothy : l'absence de cervelle, la peur et le désir d'avoir une statue.

Retrouver les ressemblances physiques des valets de ferme et des complices de Dorothy dans son voyage vers le pays d'Oz.

[Fiche personnages](#)

Parcours culturel, histoire des arts, mise en réseau

- ❖ **Littérature** : l'œuvre de Frank Baum, d'autres contes initiatiques, des albums jeunesse(le tunnel, moi Fifi ...)
- ❖ **Musique** : chanson « over the rainbow » dont on trouvera diverses versions au cours du temps

Voir le dossier musique [ici](#)

- ❖ **Arts visuels** :

Sur le thème de la fenêtre, voir des œuvres proposées en fin de document

- ❖ **Avec d'autres films** :

Les élèves ont découvert un **classique** du cinéma. Il est important qu'ils le sachent.

Selon une étude, *The Wizard of Oz*, *Star Wars* et *Psycho* sont les films les plus influents si on compte le nombre de fois où ils ont été cités dans d'autres films. Le *Magicien d'Oz* de Victor Fleming, le classique de 1939 avec Judy Garland remporte la palme, et de loin: on dénombre pas moins de 565 références au film dans des œuvres plus récentes

On trouve un grand nombre de ces références dans des films « adultes » ; les répliques cultes sont souvent réemployées.

- ❖ ***Toto, I've a feeling we're not in Kansas anymore*** » (« Toto, j'ai l'impression que nous ne sommes plus au Kansas. ») - Dorothy
Considérée comme l'une des quatre phrases les plus célèbres du cinéma américain selon un sondage mené par l'AFI en 2005.
- ❖ **« *Ding Dong, the witch is dead* »** (« Ding dong, la sorcière est morte ! ») - Les Munchkins
- ❖ **« *I'll get you, my pretty, and your little dog too!* »** (« Je t'aurai, ma jolie, et ton petit chien aussi ! ») - La Méchante sorcière de l'Ouest
- ❖ **« *Lions? And tigers? And bears? Oh, my !* »** (« Des lions, des tigres et des ours ?! Oh, mon Dieu ! ») - Dorothy, l'Épouvantail, et l'Homme de fer-blanc
- ❖ **« *There's no place like home* »** (« On n'est jamais aussi bien que chez soi. ») – Dorothy

Dans [Charlie et la Chocolaterie](#) il est possible de repérer un grand nombre de citations du « Magicien d'Oz »

La maison délabrée de Charlie et sa famille dans l'univers coloré de la chocolaterie rappelle la maison délabrée de Dorothy dans le pays des Munchkins.

Les couleurs, les décors, les personnages

- ❖ Etablir des correspondances de thèmes ou de genre avec des films déjà vus à « école au cinéma » Mon voisin Totoro, Ponyo sur la falaise, peau d'âne, Ernest et Célestine

Les questions de cinéma

1. La comédie musicale ou le « musical »

Ce genre présente au public des fictions où les personnages passent assez simplement du dialogue parlé dans un univers assez réaliste à un univers plus onirique où tout devient possible en danses et en chansons, dans la droite ligne des spectacles d'opéras ou d'opérettes. Le quotidien bascule dans le féérique. Les intrigues sont très simples.

2. Le monde du réel et le monde de l'irréel, étrange, merveilleux, magique

Par quels moyens le cinéma nous transporte-t-il dans un monde irréel ?

Se remémorer ce qui dans le film est réel ou non, chercher ensemble ce qui montre le merveilleux

- ❖ Noir et blanc et couleur
- ❖ les décors fabriqués, les costumes, les maquillages
- ❖ la mise en scène : passer du noir et blanc à la couleur
- ❖ les acteurs : choix de « stariser » Judy Garland, les Munchkins

❖ les effets spéciaux

« Les effets spéciaux du Magicien d'Oz sont l'œuvre d'A. Arnold Gillespie, un doyen de la spécialité. Il doit concevoir pour le film plusieurs trucages qui n'existent pas encore comme la tornade emportant la maison de Dorothy, la sorcière en train de fondre ou encore la tête du Magicien flottant dans les airs, les singes volants, etc...

Pour donner l'illusion de la maison prise dans une tornade, Gillespie filme au ralenti en fait une réplique miniature tombant du haut du plateau sur le sol peint pour imiter le ciel du Kansas. Il projette ensuite le film à l'envers pour donner l'impression que la maison tombe vers la caméra.

Pour la tornade, il fait construire une sorte d'entonnoir en mousseline qui est ensuite fixé sur un portique amovible pouvant se déplacer sur tout le plateau, tandis que la partie inférieure passe à travers le plancher, dans une fente en forme de « S ». Le tout, d'une hauteur d'environ 9 mètres, avançant vers la caméra avec un nuage de poussière donne l'illusion d'une tornade se dirigeant vers la maison. »

(Source Wikipédia)

Un exemple : l'apparition de la bonne fée (18m47)

Ici vous trouverez [un court film de Melies](#), imaginez comment on a fait...

3. vocabulaire cinématographique

Utiliser quelques photogrammes pour continuer de manipuler ce vocabulaire.

Trier des images à partir de critères : très gros plan, gros plan, plan large, rapproché etc.

Analyser les effets produits

Un exemple avec la scène dans laquelle Dorothée est seule et chante «over the rainbow », le cadrage est serré, précis. L'importance est donnée au personnage, à ses émotions.

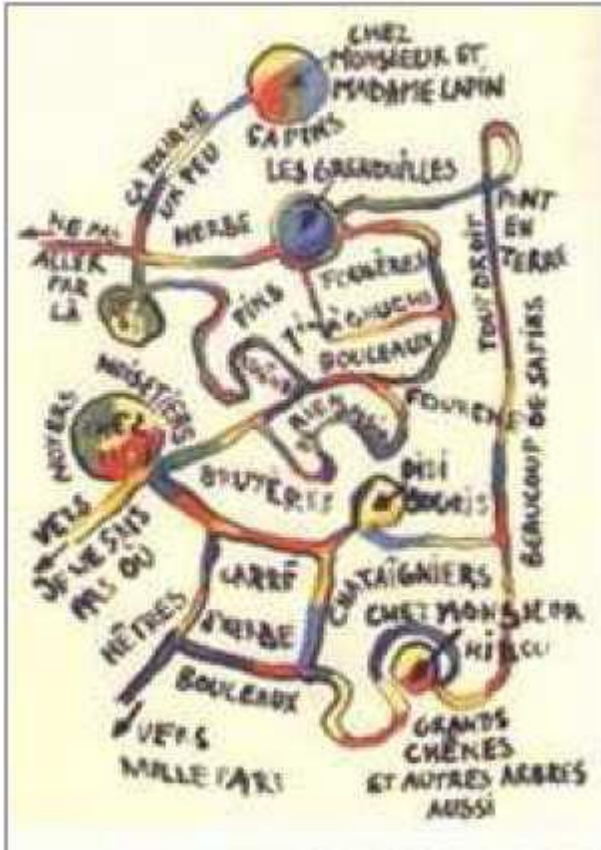
Au pays des Munchkins, les plans sont souvent larges et fixes, il s'agit de bien mettre les décors en valeur !

Voir [la fiche des plans](#)

Arts visuels

- **Recréer des univers** (en diptyque) une partie en N et B l'autre en couleur / Jouer sur les contrastes et les oppositions - exemple : Un monde idéal / un monde cauchemardesque (Travail en peinture ou à partir de collages photographiques)
- **Fées et sorcières** à partir de « l'atelier des images n° 31 » en prêt à Canopé ou au fond d'un placard de l'école. ... 5 reproductions dont une photo de la sorcière du magicien d'Oz et des activités en arts visuels.
- **Derrière la fenêtre** Travailler sur l'espace imaginaire de la fenêtre, [accéder au document](#)

- **Retracer la carte imaginaire du parcours de Dorothee** depuis son arrivée au-delà de l'arc en ciel chez les Munchkins jusqu'à Émeraudeville, ne pas oublier d'indiquer les lieux des rencontres avec ses trois compagnons : un champ de maïs pour l'épouvantail, une pommeraie pour l'homme de fer et une forêt pour le lion. Les lieux peuvent être indiqués et nommés comme sur l'illustration ci-dessous mais aussi dessinés bien sûr.
Quelles couleurs va-t-on utiliser pour être en logique avec le film ?



Référence : le labyrinthe de
« Moi, Fifi »(Solotareff)

[D'autres ressources](#)

Sites :

[Les enfants de cinéma](#)

http://patrick.straub.free.fr/Site_CPDCM/2012_oz.htm

http://www.cinemalefrance.com/article.php3?id_article=1851

Quelques œuvres picturales



Le surréalisme

Magritte « la condition humaine » 1935 symbolise la perte des repères

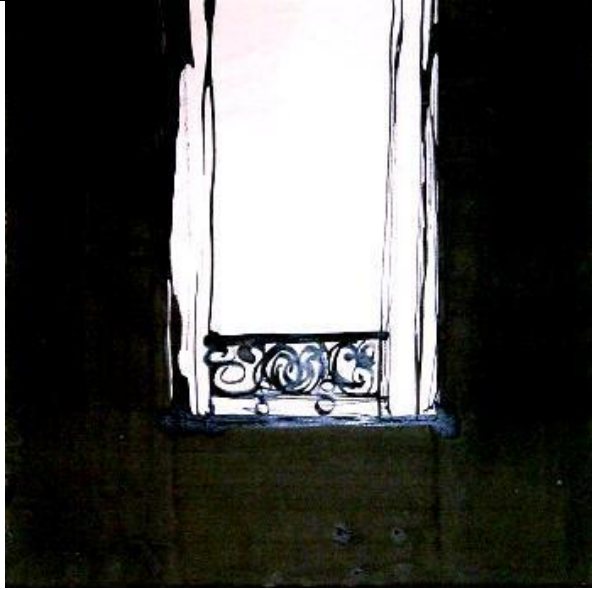


Le passage dans le monde du merveilleux « Une fenêtre s'ouvre dans une fenêtre » et prépare ainsi le spectateur à suivre symboliquement Dorothy. Les images qui se succèdent semblent incohérentes et loufoques parce que nous sommes dans son inconscient. On y assiste à la transformation de Miss Gulch en sorcière sur son vélo, on voit des objets volant dans le ciel....



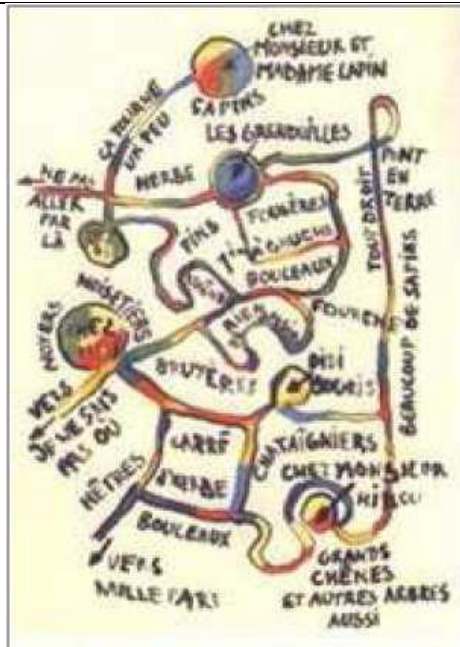
Pinturicchio : "le retour d'Ulysse" 1509

La fenêtre participe à la narration du tableau en représentant **une autre séquence temporelle** que celle de la scène du premier plan et évoque ainsi le passé (auprès de Pénélope est le retour d'un navigateur et son navire est à quai).



Jérôme Liniger artiste contemporain.

Ici l'espace de la fenêtre est vide. Nous sommes à l'intérieur, l'extérieur est-il vide ou à inventer ?



Solotareff illustration

Le labyrinthe de « moi Fifi »